



Отчет № 16 – 01.20.10

Фирма: ПТУП «Автомиг» УНП 590002044

Адрес: ул.Менделеева, 34 а, г.Гродно, 230003, РБ

Телефон: +375 33 6222052

Электронная почта : avtomig-grodno@tut.by, Сайт: www.ecovata-grodno.by

Приборы: Тепловизор Testo 875-1 Серийный номер 2621698, Объектив: Стандартный 32°, цифровой контактный термометр с воздушным и поверхностными зондами, анемометр, лазерный дальномер, цифровая фотокамера.

Заказчик : ООО «СлаВикСа», д.Королево, Минская обл., 223418, РБ.

Место измерения: Минский район, п.Сенница.

Дата измерения: 20.01.2016 г.

Задание

Проведение тепловизионной диагностики теплового состояния ограждающих конструкций здания с нанесенной монолитной штукатурной системой тепловой изоляции стен "СПАДАР"

Руководитель работ

Специалист по тепловому методу неразрушающего контроля второго уровня квалификации в производственных секторах: контроль оборудования, машин и сооружений перед и в процессе эксплуатации, сертификат. компетентности № ВУ/112 09.01.072 02737.

Метод диагностики

Наружное обследование дистанционным измерением температурных полей поверхностей ограждающих конструкций согласно ГОСТ 253114-82, ГОСТ 26629-85 и в соответствии с Методикой ГНУ ИТМО НАН РБ - МВИ.МН 4420-2012 «Тепловизионная диагностика теплового состояния ограждающих конструкций зданий и сооружений»

Описание объекта задания:

Конструкция: двухэтажный жилой дом с мансардой

Ориентация (по сторонам света): вход в здание с восточной стороны

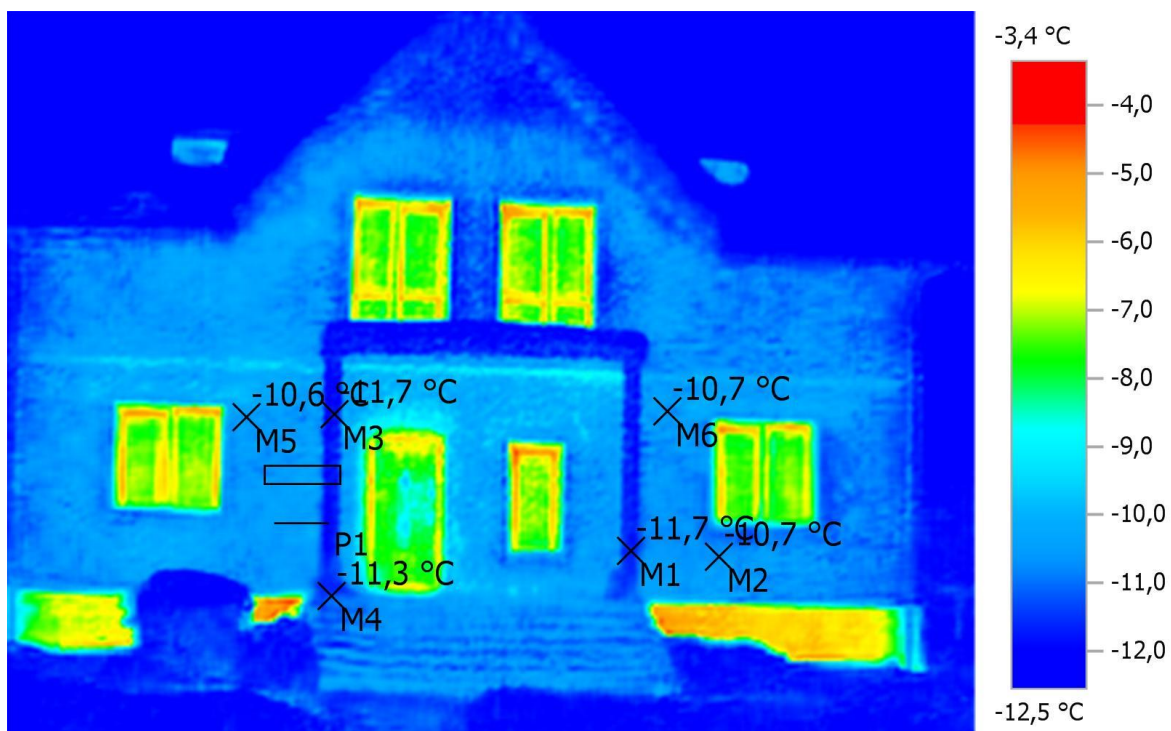
Окружение: населенный пункт сельского типа

Атмосферные условия

Температура наружного воздуха	
24 ч до измерения	Мин.-12,8 °С, макс. -5,0 °С
Во время измерения	Мин.-10,0 °С, макс. -10,0 °С
Облучение солнечными лучами	
12 ч до измерения	нет
Во время измерения	нет
Осадки	нет
Скорость ветра	2 м/с
Направление ветра	южный
Температура воздуха внутри помещения	22 °С
Разность температуры воздуха между внутренней и наружной стороной	32 °С
Разность давления воздуха между подветренной и защищенной от ветра	нет
Другие факторы	облачность
Отклонения в заданных требованиях к испытаниям	нет

№ 16 – 01.20.10

Файл: IR_03913. ВМТ Дата: 20.01.2016 Время : 9:46:20

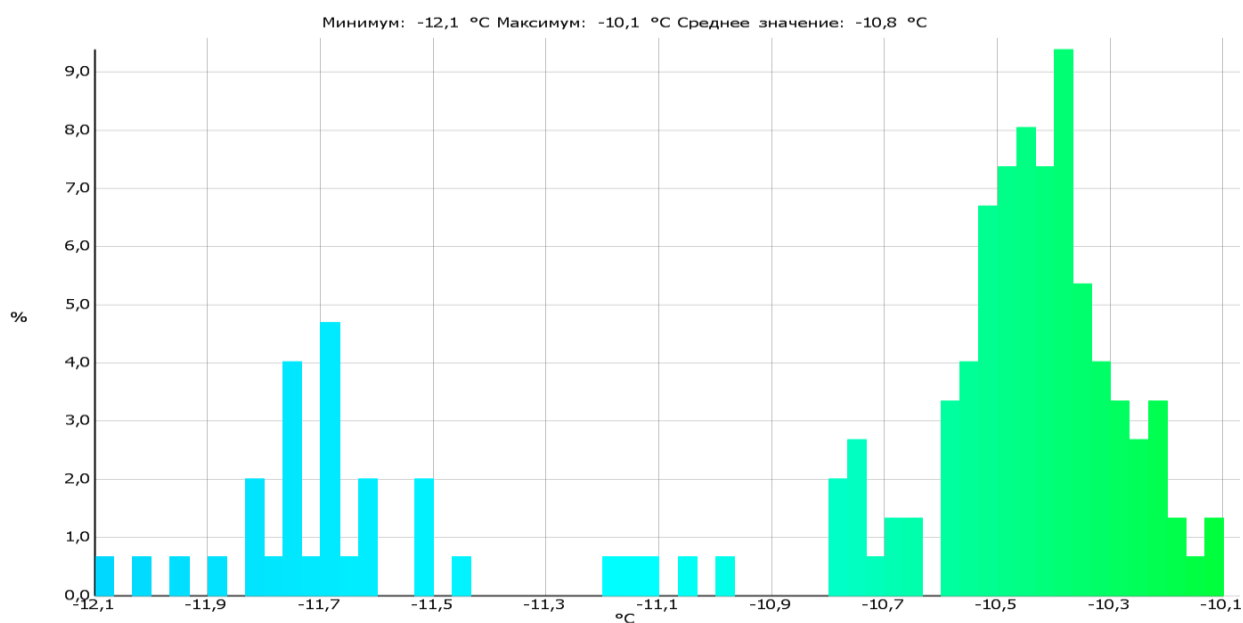


Параметры изображения: Файл: IR_03913. BMT

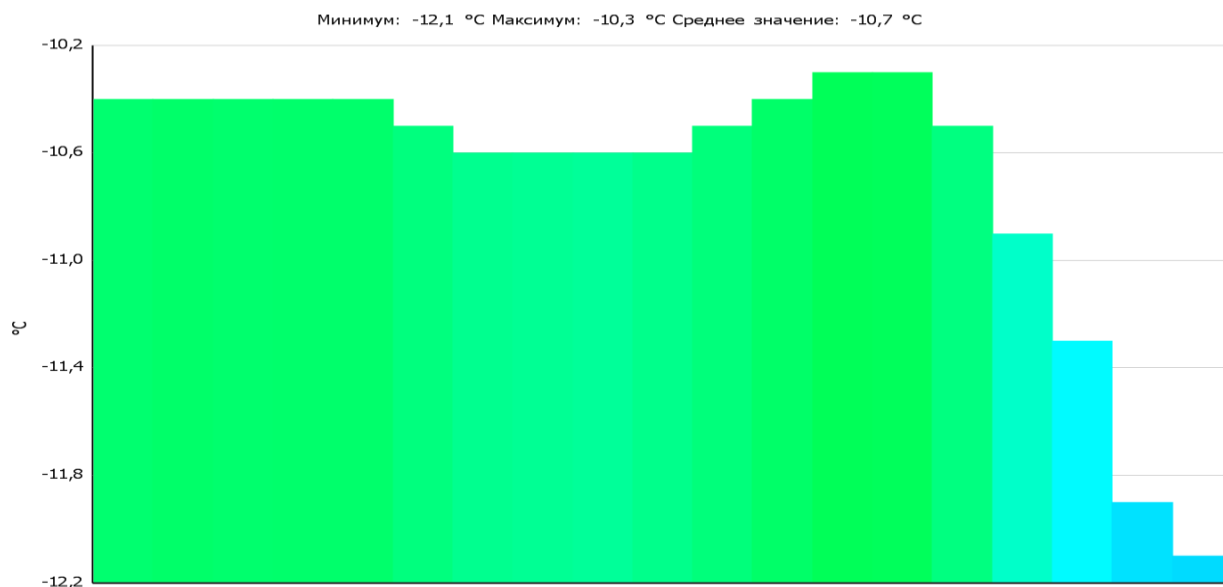
Коэффициент излучения: 0,93, Отраж. темп. [°C]: -10,5, Расстояние : 14 м

Выделение изображений:	
Измеряемые объекты	Температура °C
Точка измерения М 1	- 11,7 - реперная
Точка измерения М 2	- 10,7- реперная
Точка измерения М 3	- 11,7
Точка измерения М 4	- 11,3
Точка измерения М 5	- 10,6
Точка измерения М 6	- 10,7

Гистограмма:

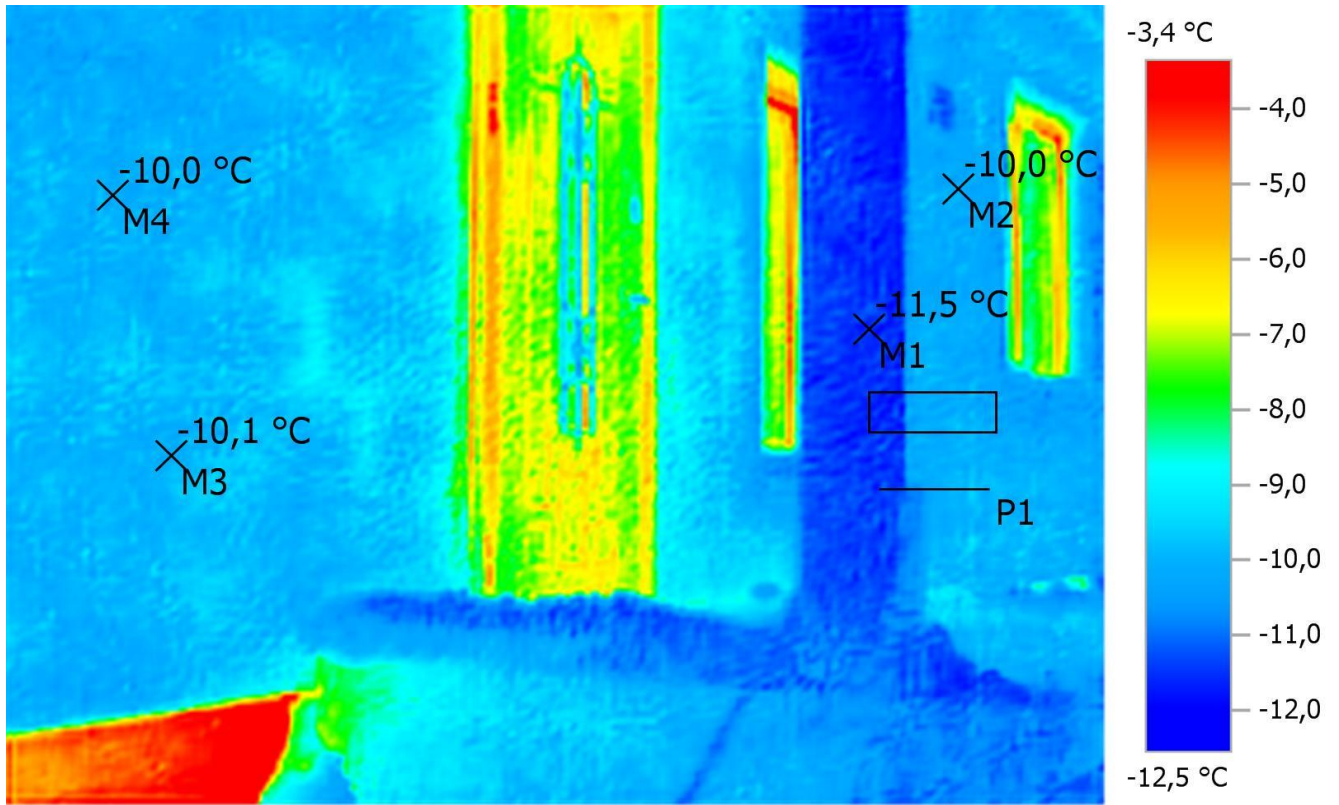


Линия профиля: Р 1



№ 16 – 01.20.10

Файл: IR_03924. BMT Дата: 20.01.2016 Время : 9:49:20

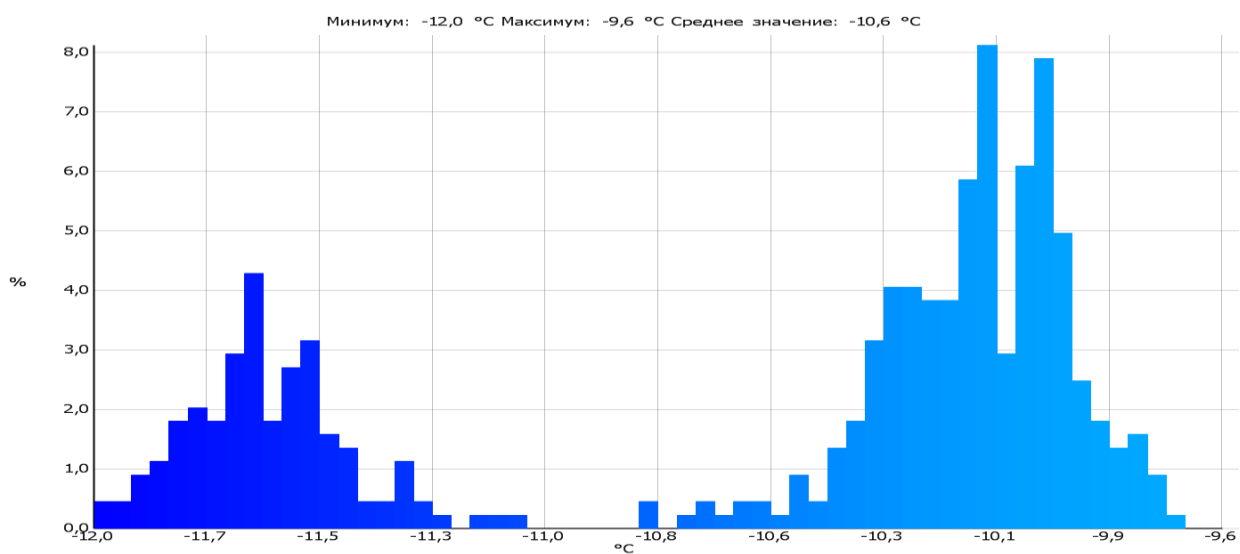


Параметры изображения: Файл: IR_03924. BMT

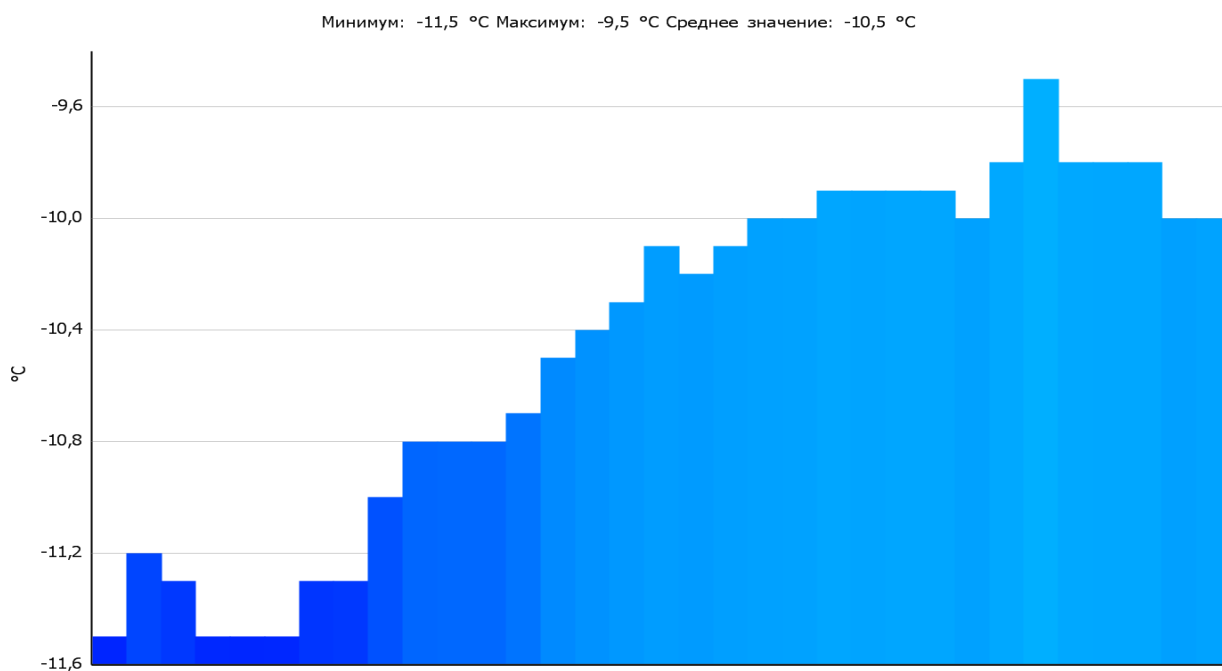
Коэффициент излучения: 0,93, Отраж. темп. [°C]: -10,5, Расстояние : 6 м

Выделение изображений:	
Измеряемые объекты	Температура °C
Точка измерения М 1	- 11,5
Точка измерения М 2	- 10,0
Точка измерения М 3	- 10,1
Точка измерения М 4	- 10,0

Гистограмма:

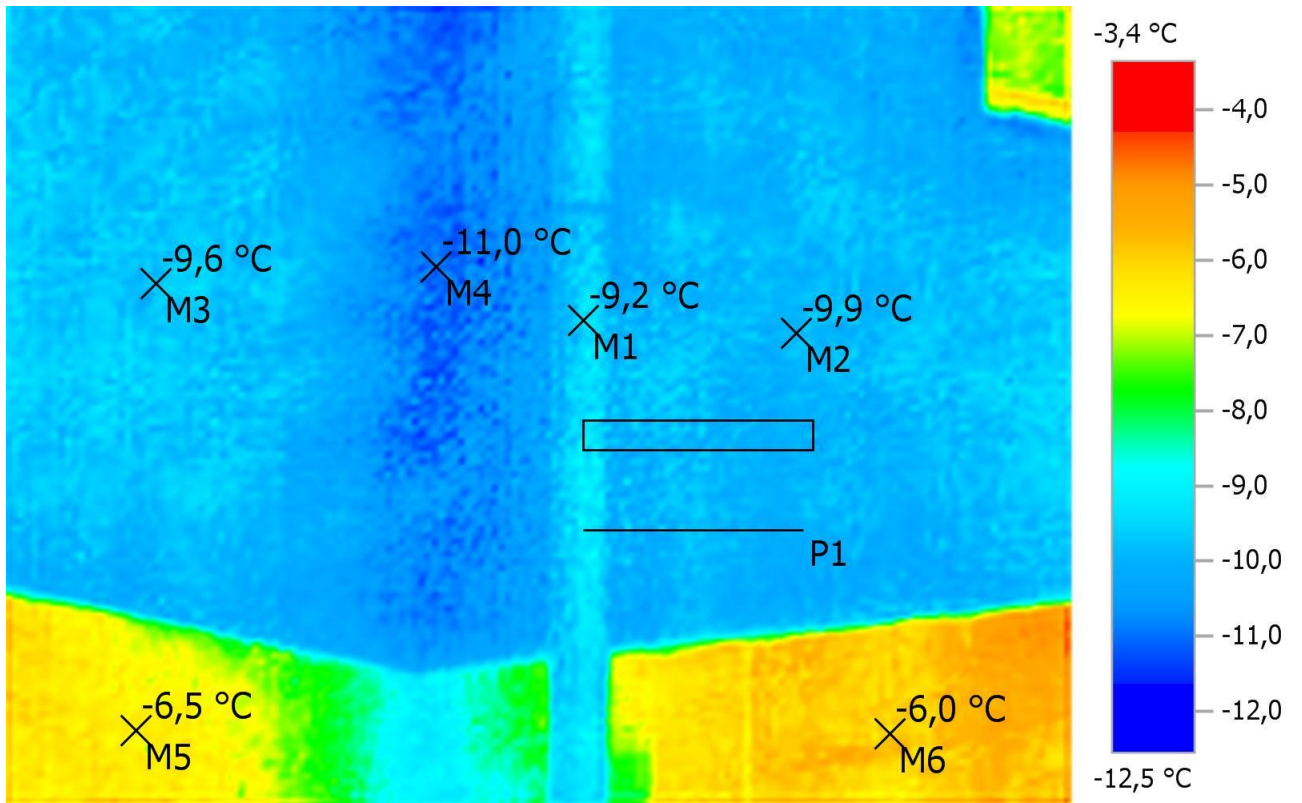


Линия профиля: Р 1



№ 16 – 01.20.10

Файл: IR_03923. ВМТ Дата: 20.01.2016 Время : 9:48:57

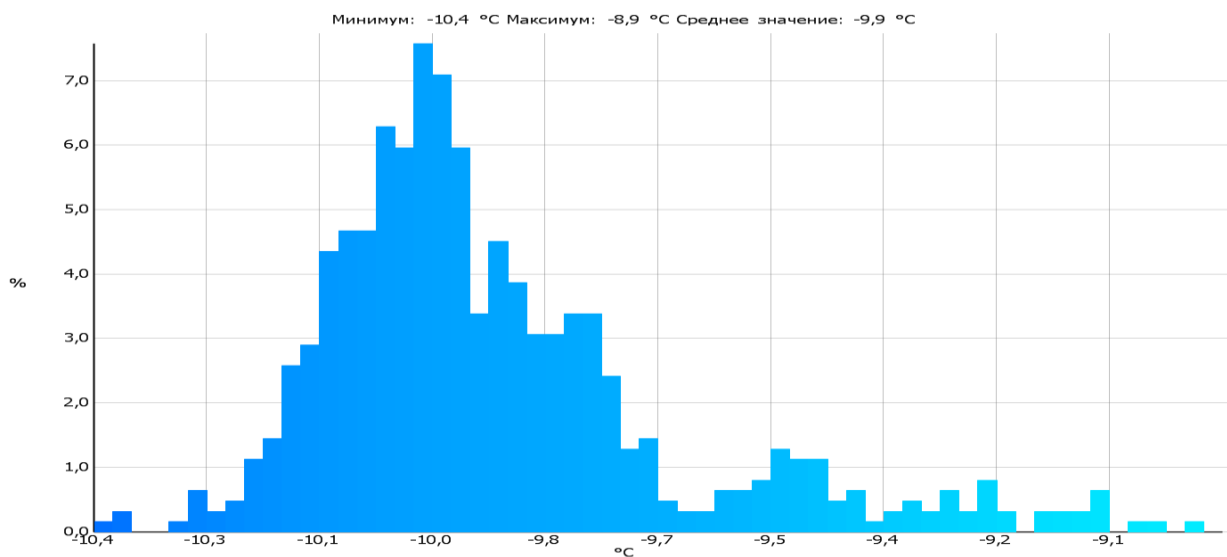


Параметры изображения: Файл: IR_03923

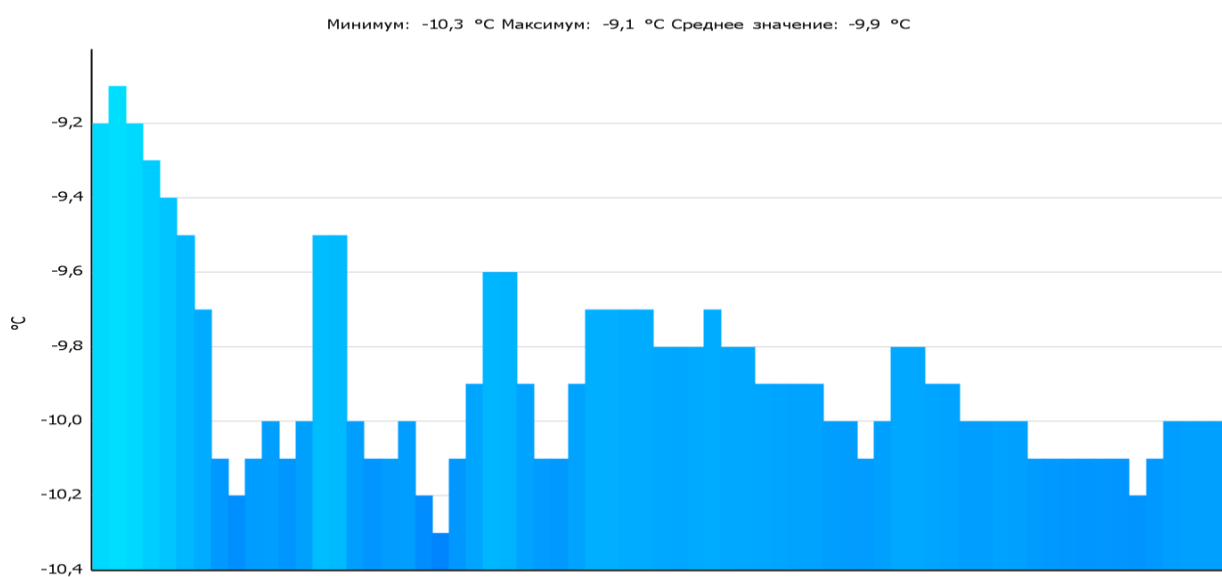
Коэффициент излучения: 0,93, Отраж. темп. [°C]: -10,5, Расстояние : 3 м

Выделение изображений:	
Измеряемые объекты	Температура °C
Точка измерения М 1	- 9,2
Точка измерения М 2	- 9,9
Точка измерения М 3	- 9,6
Точка измерения М 4	- 11,0
Точка измерения М 5	- 6,5
Точка измерения М 6	- 6,0

Гистограмма:



Линия профиля: Р 1



ВЫВОДЫ

Нанесенная в соответствии с технологической картой на производство работ монолитная штукатурная система тепловой изоляции стен "СПАДАР" толщиной 25 мм, обеспечила тепловую защиту здания со стенами из газосиликатных блоков толщиной 400 мм марки ГБС-400.

В результате тепловизионного обследования на поверхности наружных стен не выявлено мест тепловых аномалий и теплопотерь.

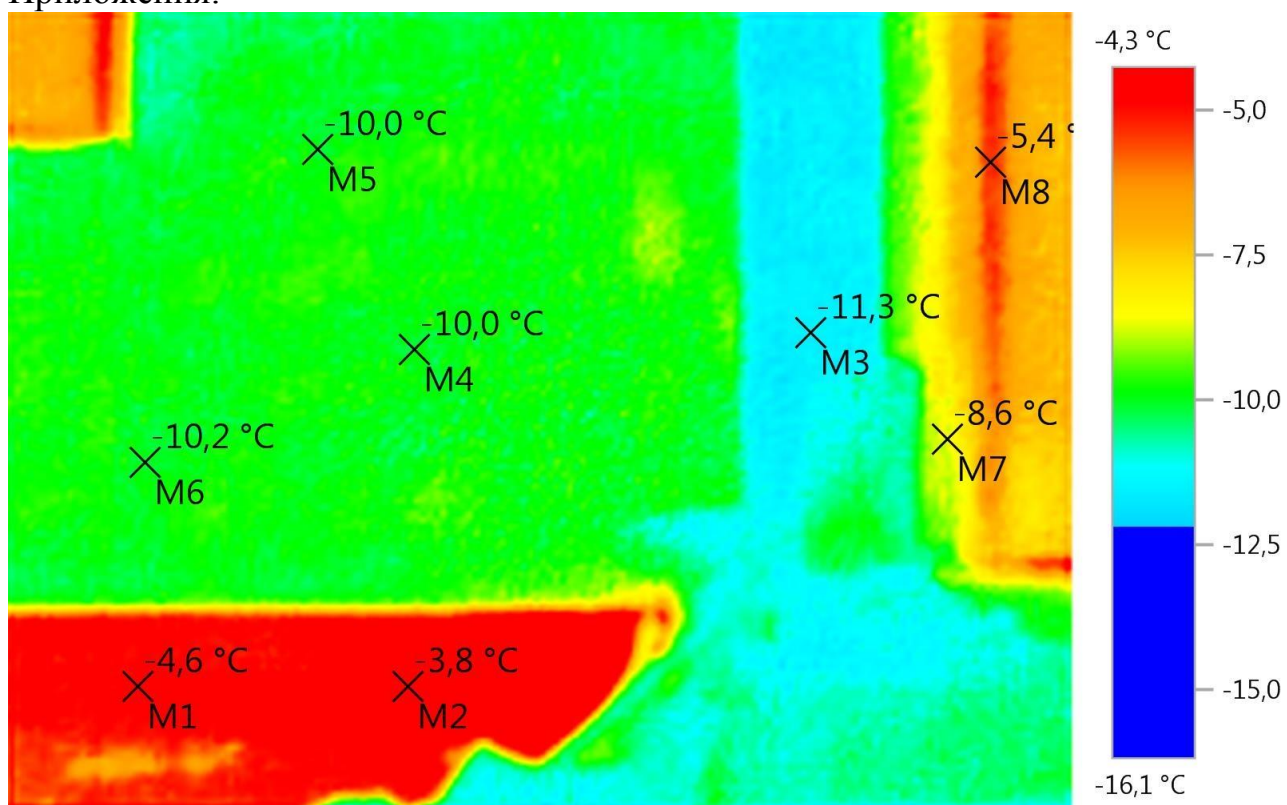
Руководитель работ –
специалист по тепловому методу неразрушающего
контроля второго уровня квалификации

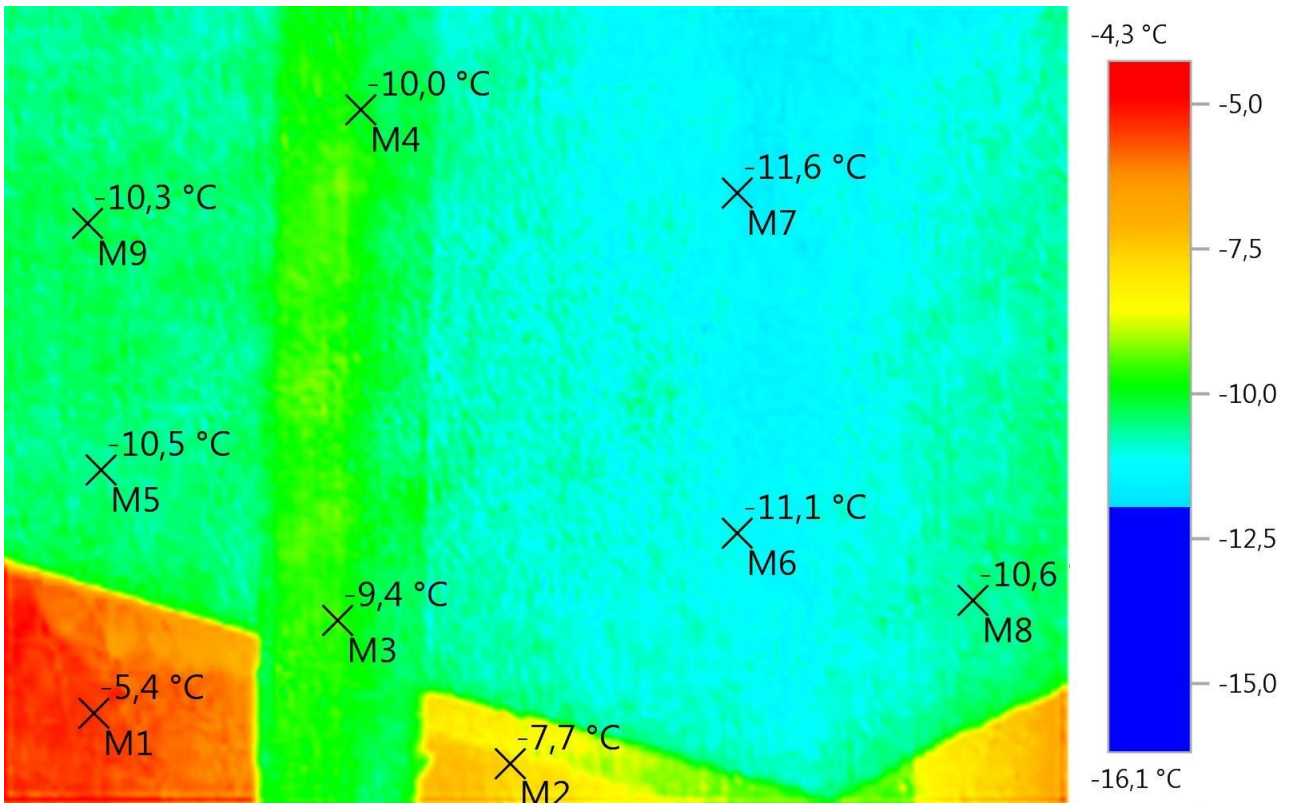


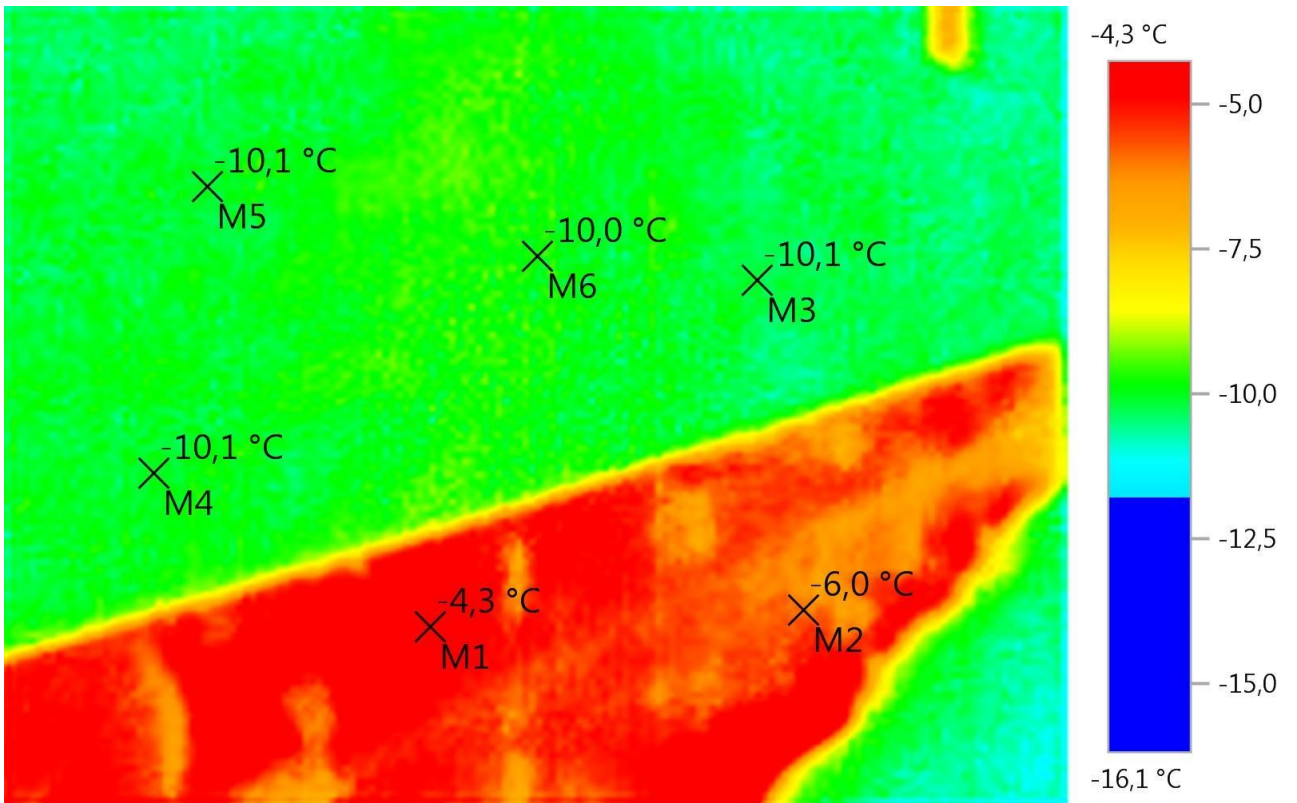
Герасимов Евгений Евгеньевич

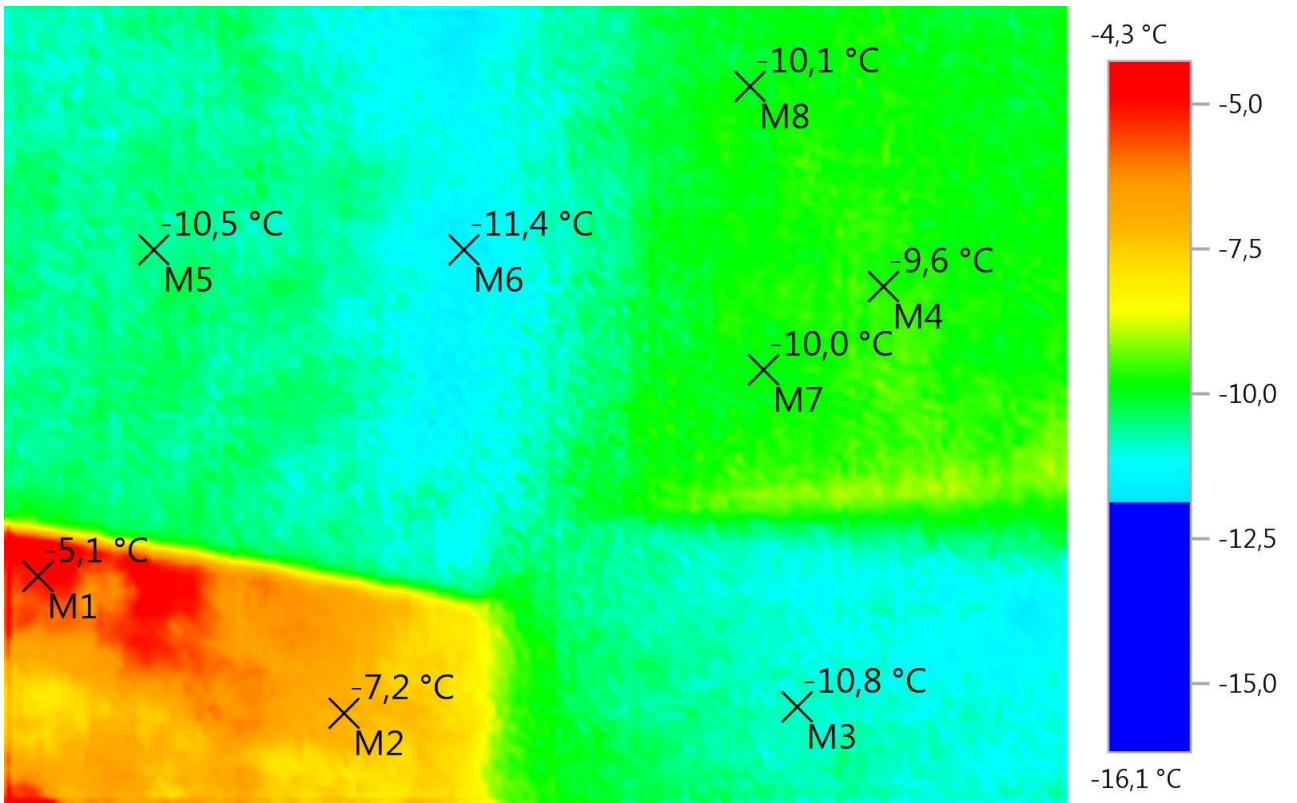
Исп. Герасимов Е.Е. тел.+375 33 62 22 052

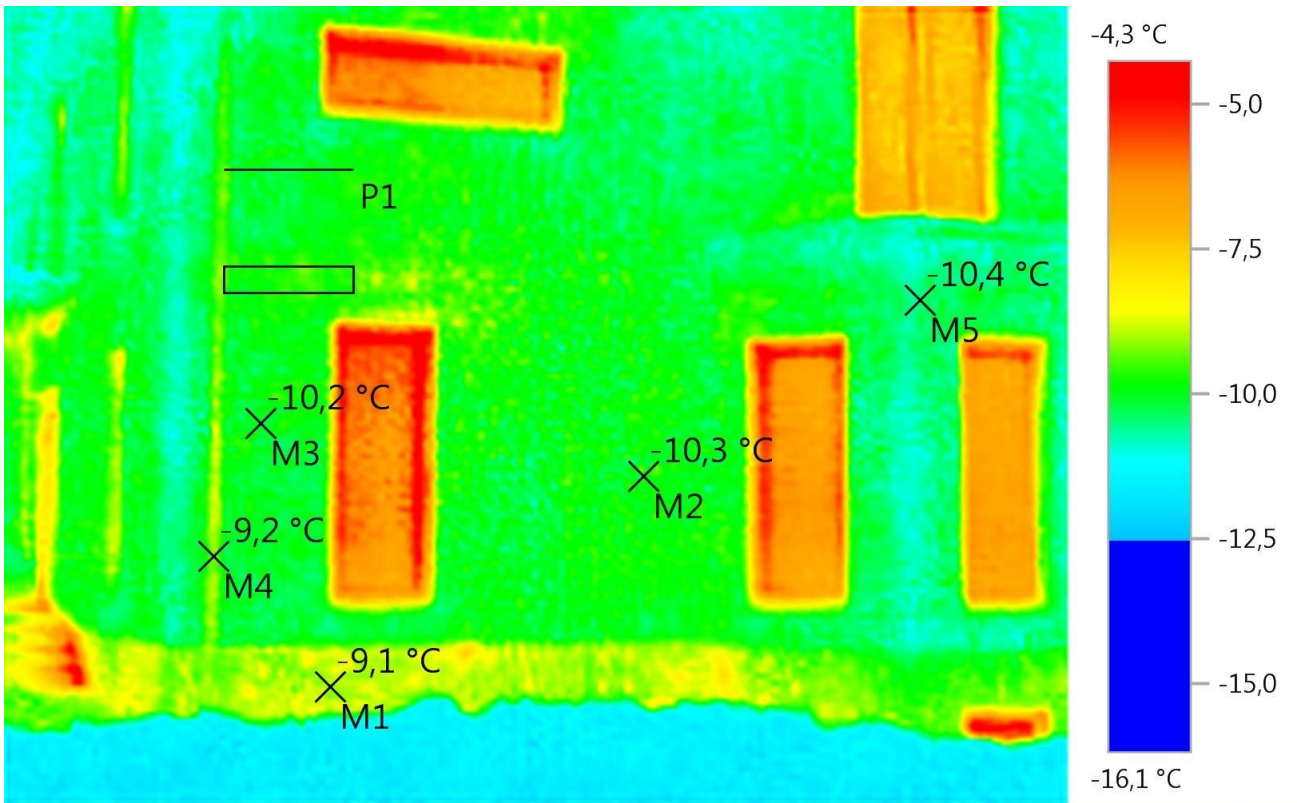
Приложения:











Рядом расположенное здание утеплено ППС.